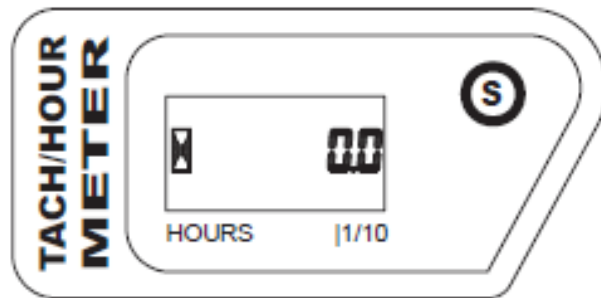


TACH/Hour Meter

Motorcycle, ATV, Snowmobile
Boat, Generator

Waterproof



INSTRUKCJA OBSŁUGI INDUKCYJNEGO LICZNIKA MOTOGODZIN Z OBROTOMIERZEM PROMX

Kod: PR04

Przeznaczony do motocykli, ATV, skuterów śnieżnych, łodzi oraz agregatów.

UWAGA:

Wyłącz silnik i odłącz kabel wysokiego napięcia od świecy. Odłącz również akumulator w motocyklach w niego wyposażonych.

1. Wybierz dla licznika takie miejsce, z którego załączony przewód zostanie bez problemu do kabla wysokiego napięcia. Licznik powinien być zamontowany w miejscu dobrze widocznym, w którym nie ma brudu, smaru czy oleju.

2. Przełóż przewód przez specjalne otwory w liczniku (patrz rys. FIG 1)

3. Przymontuj licznik za pomocą taśmy klejącej, a jeśli będzie taka konieczność użyj dwóch opasek zaciskowych.

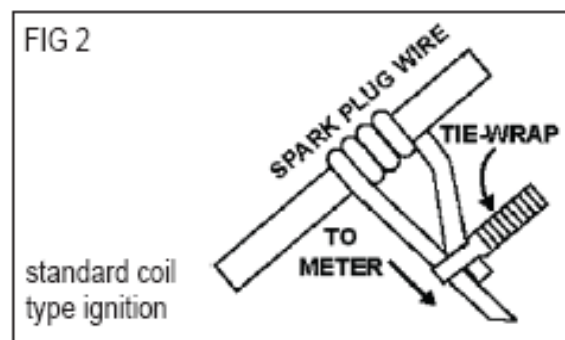
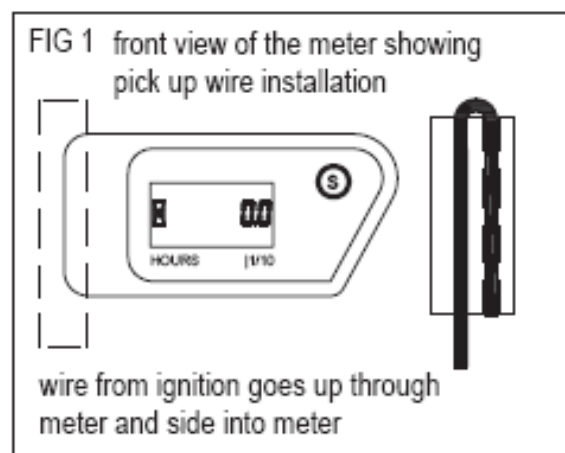
4. Poprowadź przewód od licznika do kabla wysokiego napięcia, a następnie owiń go wokół przewodu wysokiego napięcia 3-5 razy upewniając się, że przewód jest owinięty ciasno i nie jest narażony na uszkodzenia czy wysoką temperaturę. W razie potrzeby można owinać kabel taśmą izolacyjną lub spiąć opaską zaciskową (patrz obrazek FIG 2). Jeśli motocykl nie posiada przewodu wysokiego napięcia, a cewka zamocowana jest zaraz na świecy zapłonowej, należy owinać przewód wokół cewki. Jeśli licznik nadal nie odbiera impulsów, należy metodą prób znaleźć takie miejsce na cewce, w którym owinięty kabel zacznie odbierać sygnał.

5. Testowanie licznika motogodzin:

Uruchom silnik. Licznik wyświetli ilość obrotów silnika na minutę (RPM) oraz rozpocznie odliczanie motogodzin. Oznacza to, że licznik został zamontowany poprawnie. Jeżeli obroty nie wyświetlają się na wyświetlaczu, należy ponowić instalację według powyższych punktów.

UWAGA:

Należy zamocować kable tak by nie dotykały żadnych gorących części (np. tłumika) oraz części obrotowych. Przerwanie oraz przypalenie kabla spowoduje, że licznik przestanie działać.



EKSPLOATACJA:

6. Normalne użytkowanie: Włącz silnik i poczekaj kilka sekund (około 8-10s). Wyświetlacz włączy się automatycznie pokazując motogodziny oraz mrugającą ikonę.

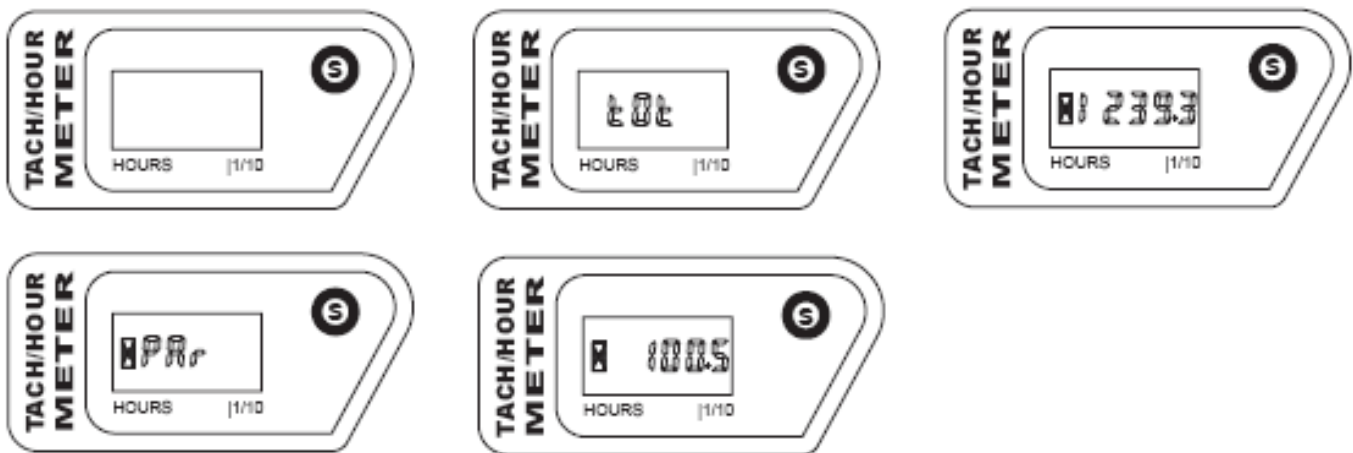
7. Wskazania całkowitego czasu pracy: Wciśnij dwukrotnie przycisk **S**. Po wykonaniu tej czynności, na wyświetlaczu zobaczysz napis „TOT” przez 3 sek. Następnie licznik wyświetli przez 8 sek. całkowitą ilość przepracowanych motogodzin.

Po wskazaniu licznik motogodzin wyłączy się automatycznie.



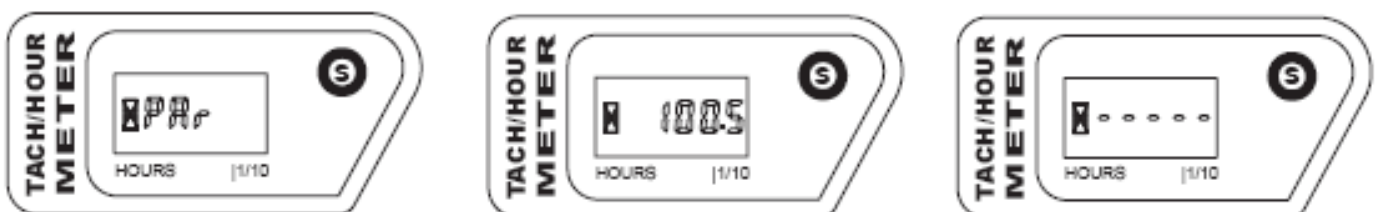
8. Wskazania pośredniego czasu pracy: Wciśnij dwukrotnie przycisk **S**. Po wykonaniu tej czynności, na wyświetlaczu zobaczysz napis „TOT” przez 3 sek. Następnie licznik wyświetli przez 8 sek. całkowitą ilość przepracowanych motogodzin. Podczas tego wyświetlania naciśnij szybko przycisk **S**. Na wyświetlaczu pojawi się napis „PAR” przez 3 sek. Następnie licznik wyświetli przez 8 sek. pośredni czas pracy silnika.

Po wskazaniu licznik motogodzin wyłączy się automatycznie.



9. Resetowanie pośredniego czasu pracy: Wciśnij dwukrotnie przycisk **S**. Po wykonaniu tej czynności, na wyświetlaczu zobaczysz napis „TOT” przez 3 sek. Następnie licznik wyświetli przez 8 sek. całkowitą ilość przepracowanych motogodzin. Podczas tego wyświetlania naciśnij szybko przycisk **S**. Na wyświetlaczu pojawi się napis „PAR” przez 3 sek. Następnie licznik wyświetli przez 8 sek. pośredni czas pracy silnika. Naciśnij wtedy i przytrzymaj przycisk **S** tak długo, aż zobaczysz migające „----”. Następnie zwolnij przycisk. Pośredni czas zostanie zresetowany.

Po wskazaniu licznik motogodzin wyłączy się automatycznie.



10. Zmiana trybu licznika w zależności od rodzaju silnika: Wciśnij dwukrotnie przycisk **S**. Po wykonaniu tej czynności, na wyświetlaczu zobaczysz napis „TOT” przez 3 sek. Następnie licznik wyświetli przez 8 sek. całkowitą ilość przepracowanych motogodzin. Podczas tego wyświetlania naciśnij szybko przycisk **S**. Na wyświetlaczu pojawi się napis „PAR” przez 3 sek. Następnie licznik wyświetli przez 8 sek. pośredni czas pracy silnika. Naciśnij ponownie przycisk **S** i na wyświetlaczu pojawi się napis „1P1r”. Napis informuje nas w jakim trybie znajduje się aktualnie licznik. Jeśli odpowiada on Twojemu silnikowi, nie naciskaj przycisku **S**. Po wskazaniu licznik motogodzin wyłączy się automatycznie.



Uwaga:

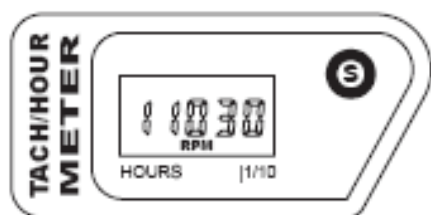
Większość 2-suwowych offroadowych motocykli wymaga ustawienia trybu **1P1r**. **Jest to standardowy tryb licznika ustawiony fabrycznie.** Motocykle 4-suwowe z akumulatorem oraz oświetleniem posiadają z reguły zapłon, który przesyła 2 impulsy na każdy obrót i wymagają ustawienia **2P1r**.

1P1r: oznacza że licznik jest ustawiony w tryb 1 impuls na 1 obrót.

1P2r: oznacza że licznik jest ustawiony w tryb 1 impuls na 2 obroty.

2P1r: oznacza że licznik jest ustawiony w tryb 2 impulsy na 1 obrót silnika.

11. Sprawdzanie maksymalnych obrotów silnika: Uruchom silnik. Licznik wyświetli ilość obrotów na min. Wyłącz silnik. Licznik pokaże osiągnięte wcześniej maksymalne obroty, które będą migać przez ok 3-4sek. Po wskazaniu licznik motogodzin wyłączy się automatycznie.



Szczegóły:

- Licznik liczy do: 99999 motogodzin
- Maksymalne obroty: 24000RPM
- Dokładność czasowa : 0.1H
- Dokładność obrotów : 10RPM
- Materiał: ABS
- Długość Kabla : 1100mm
- Odporność na wibracje: od 10 do 75Hz, przeciążenia od 1 do 80G
- Temperatura działania: standardowa od -40 do +85C
- Bateria : litowo-jonowa

