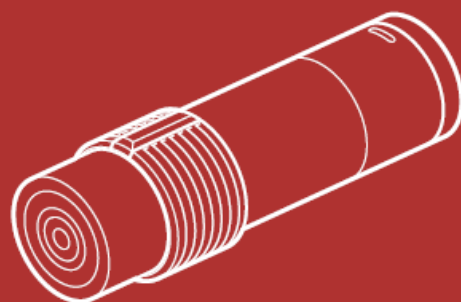


SENA

# PRISM TUBE

## Skrócona instrukcja obsługi

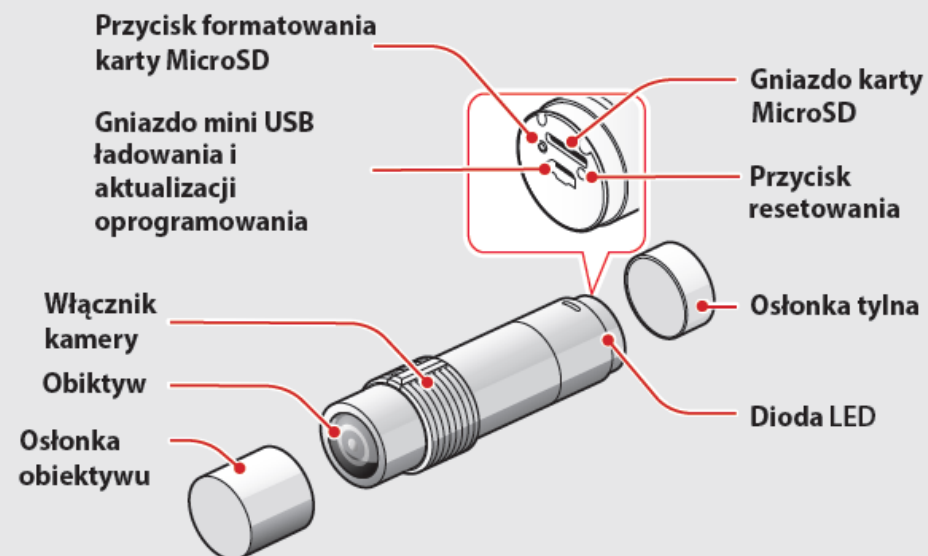
Action Camera for Motorcycle Helmet



Możesz również sprawdzić inne produkty na stronie [www.sena.com](http://www.sena.com).

## PRZYGOTOWANIE

### Opis Kamery



### Słuchawki i mikrofon



## Akcesoria



Mocowanie przykręcane kamery



Uchwyt regulowany kamery



Mocowanie przyklejane kamery

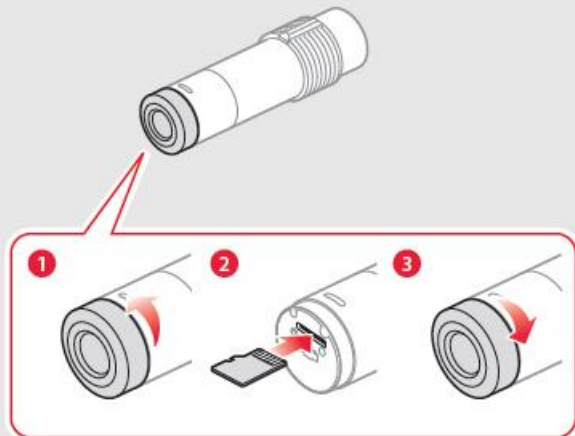


Kabel USB



Klucz imbusowy

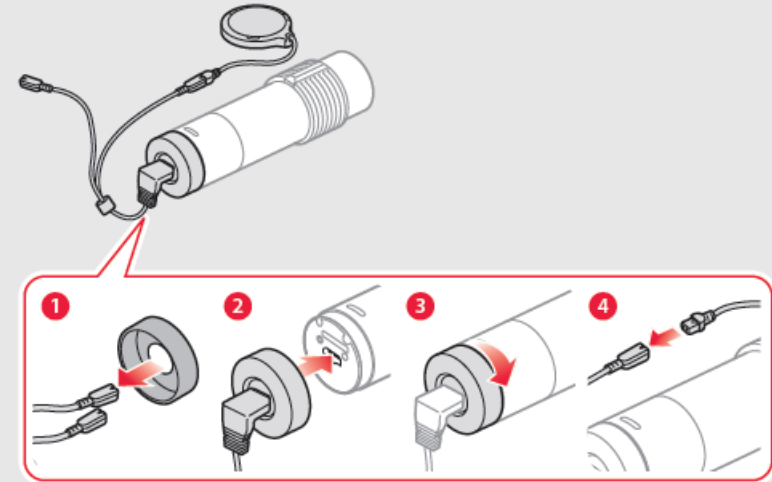
## Instalacja karty MikroSD



**Uwaga** Maksymalna pojemność obsługiwanej karty to 32GB

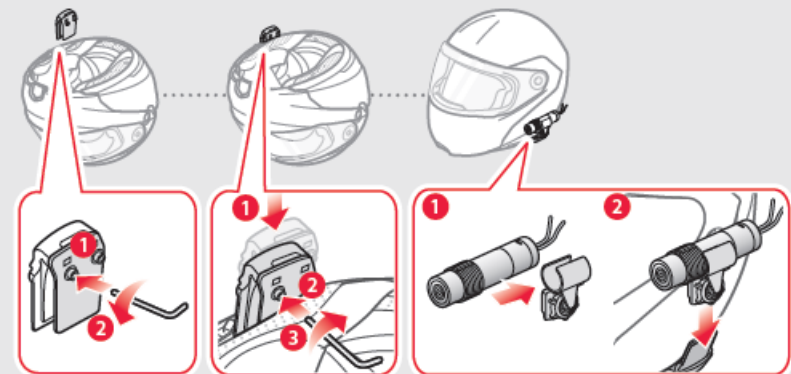
## Instalacja kamery

### Podłączenie głośnika i mikrofonu



**Uwaga** Złącza przewodu głośnika mają kolor czarny

### Mocowanie do kasku



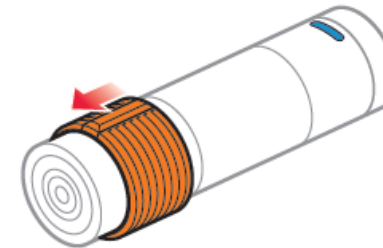
Mocowanie

Kamera


# FUNKCJE POSTAWOWE

## Włączanie i wyłączanie kamery

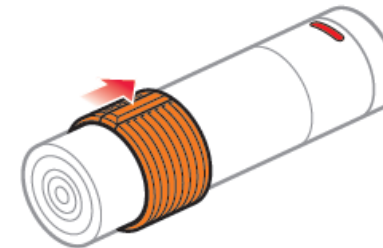
### Włączanie kamery i rozpoczęcie nagrywania



ON 

 "Camera on", "Recording"

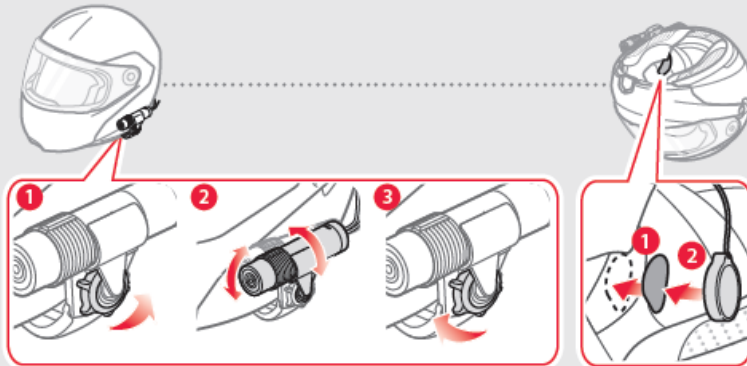
### Wyłączanie kamery i kończenie nagrywania



OFF 

 "Camera off"

- Uwaga** • Nagrywanie rozpocznie się zaraz po włączeniu kamery i zakończy zaraz po jej wyłączeniu.
- Aby nagrywanie było możliwe, musi być włożona karta SD.

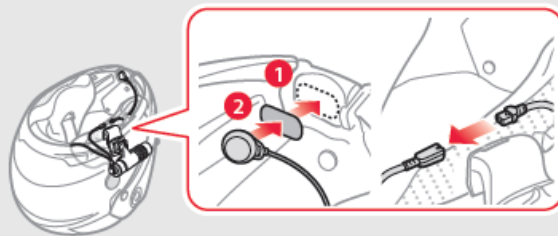


Regulacja kąta

Głośnik

- Uwaga** • Po wyregulowaniu kąta kamery mocno dokręć nakrętkę uchwytu
- Upewnij się, że końcówka przełącznika suwakowego skierowana jest do góry i jest równoległa do podłoża.
  - Mocowanie przyklejane do kasku osiąga swoją pełną wytrzymałość po 24 godzinach.

## Podłączanie mikrofonu

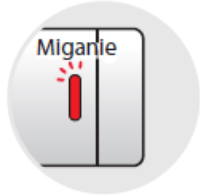


Podłącz wewnętrzny mikrofon aby móc nagrywać swój głos

- Uwaga** • Złącza przewodu mikrofonu mają kolor czerwony.
- Mikrofon wbudowany w kamerę automatycznie się włączy po odłączeniu mikrofonu wewnętrznego.

## BATERIA

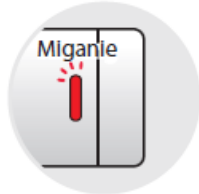
### Sprawdzanie poziomu naładowania baterii



Czterokrotne mignięcie		70~100%
Trzykrotne mignięcie		30~70%
Dwukrotne mignięcie		0~30%

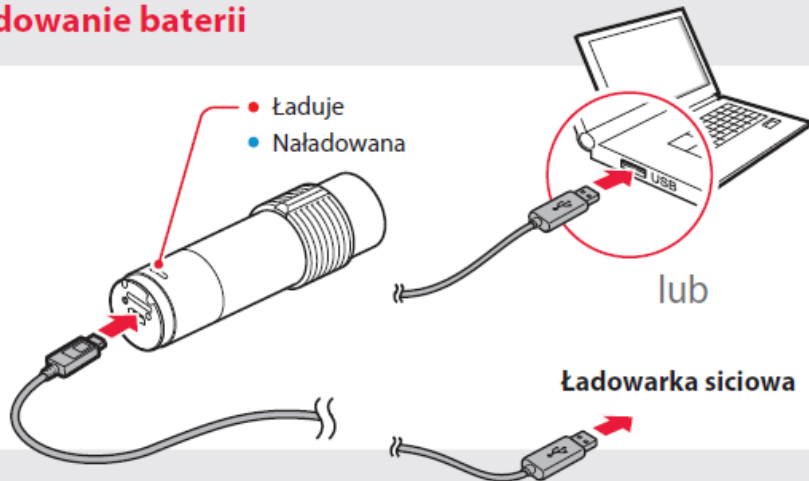
Włącz kamerę i sprawdź poziom baterii obserwując diodę LED

### Ostrzeżenie o niskim poziomie naładowania baterii

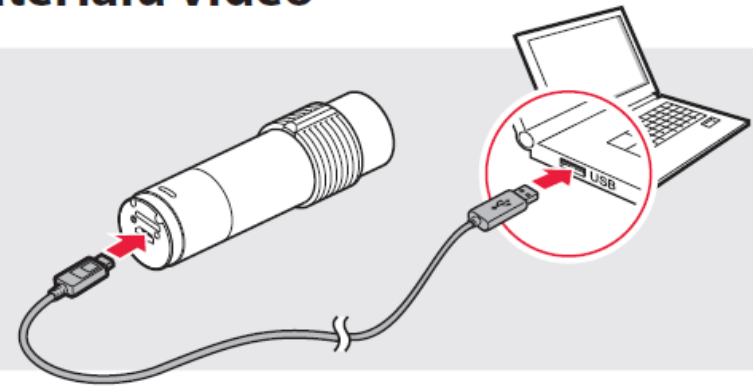


"Battery low"

### Ładowanie baterii



## Zgrywanie zarejestrowanego materiału video



**Uwaga** Wyłącz kamerę i podłącz ją do komputera za pomocą kabla USB. Komputer powinien rozpoznać kamerę jako urządzenie zewnętrzne.

## AKTUALIZACJA OPROGRAMOWANIA

Aby zainstalować najnowsze oprogramowanie postępuj jak poniżej:

1. Wyłącz kamerę i podłącz ją do komputera za pomocą kabla USB.
2. Pobierz najnowsze oprogramowanie ze strony [www.sena.com](http://www.sena.com).
3. Przenieś pobrany plik oprogramowania do głównego folderu kamery.
4. Odłącz kamerę od komputera i następnie ją włącz. Oprogramowanie zainstaluje się automatycznie.

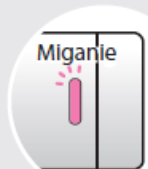
## USTAWIANIE DATY I CZASU


Aby ustawić czas i datę postępuj jak poniżej:

1. Wyłącz kamerę i podłącz ją do komputera za pomocą kabla USB.
2. W folderze głównym kamery utwórz czysty plik tekstowy (.txt) i nazwij go "timeset.txt".
3. Odłącz kamerę od komputera i następnie ją włącz. Kamera automatycznie wykryje czas i datę utworzenia tego pliku tekstowego i ustawi wg. niego swoje dane.

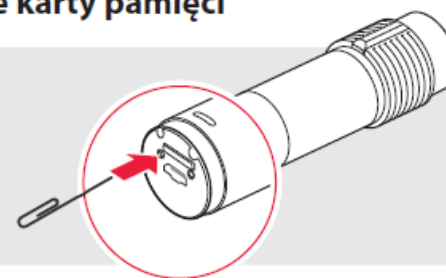
## ROZWIĄZYWANIE PROBLEMÓW

**Gdy karta pamięci się zapelni usłyszysz komunikat "Memory is full" i migać będzie dioda LED**



 "Memory is full"

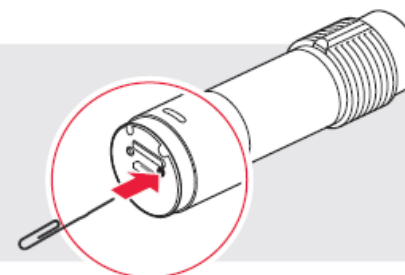
### Formatowanie karty pamięci



Aby sformatować kartę, włącz kamerę a następnie naciśnij i przytrzymaj przycisk formatowania, aż dioda LED zacznie migać na czerwono i niebiesko naprzemiennie.

**Uwaga** Zaleca się stosowanie powyższej metody formtowania karty. Jeśli jednak sformatujesz kartę za pomocą komputera, ustaw rozmiar jednostki alokacji do 32KB w systemie plików FAT32.

### Reset



Jeśli kamera nie działa właściwie z jakiegokolwiek powodu, gdy jest włączona, naciśnij za pomocą np. spinacza przycisk resetu znajdujący się z tyłu urządzenia.



**Sena Technologies, Inc.**

[www.sena.com](http://www.sena.com)

Customer Support: [support.sena.com](mailto:support.sena.com)

E-mail: [support@sena.com](mailto:support@sena.com)