

MOCOWANIA KIEROWNICY

ACCEL
ACCEL TECHNOLOGY CORPORATION

BM-01

Uniwersalne mocowanie kierownicy, które może służyć jako podwyżka lub jako przejście z kierownicy 22,2 mm na 28,6 mm.

Wysokość 20 mm. Dostępne do kierownic o średnicy 22,2 lub 28,6 mm oraz w kolorze srebrnym lub czarnym.

Cena - **124 zł**



BM-02

Uniwersalne mocowanie kierownicy ze śrubą.

Wysokość 34 mm.

Dostępne do kierownic o średnicy 22,2 lub 28,6 mm oraz w kolorze srebrnym lub czarnym.

Cena - **134 zł**



BM-07

Zaawansowane mocowanie kierownicy ze śrubą.

Wysokość 34,7 mm. Dostępne do kierownic o średnicy 22,2 lub 28,6 mm oraz w kolorze srebrnym lub czarnym.

Cena - **139 zł**



BM-08

Mocowanie kierownicy ze śrubą. Wysokość 33 mm.

Dostępne do kierownic o średnicy 22,2 mm oraz w kolorze srebrnym lub czarnym.

Cena - **129 zł**



OLEK MOTORCYKLE

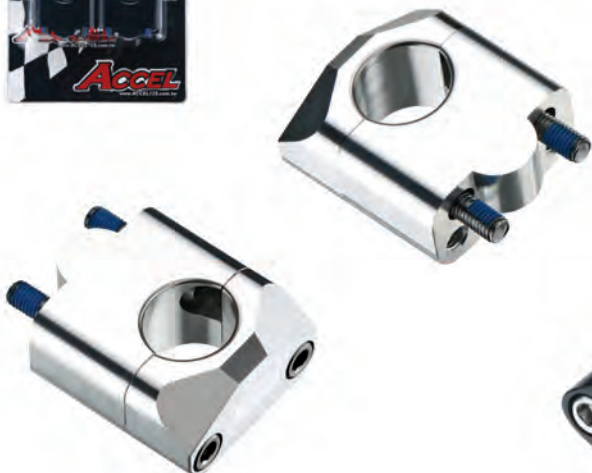
mocowania KIEROWNICY

BM-09

Mocowanie, które może służyć jako podwyżka kierownic o średnicy 22,2 mm. Wysokość 35 mm.

Dostępne w kolorze srebrnym lub czarnym.

Cena - **129 zł**



BM-13

Zaawansowane mocowanie kierownicy ze śrubą. Wysokość 45 mm. 10,3 mm wyższe niż BM-07.

Dostępne do kierownic o średnicy 22,2 lub 28,6 mm oraz w kolorze srebrnym lub czarnym.

Cena - **139 zł**



BM-16

Uniwersalne mocowanie kierownicy ze śrubą. Wysokość 58,5 mm. 24,5 mm wyższe niż BM-02. Dostępne do kierownic o średnicy 22,2 lub 28,6 mm oraz w kolorze srebrnym lub czarnym.

Cena - **139 zł**



BM-15

Mocowanie kierownicy do Yamahy powyżej 2006 r. Wysokość 20 mm. Dostępne do kierownic o średnicy 28,6 mm oraz w kolorze srebrnym lub czarnym.

Cena - **129 zł**

